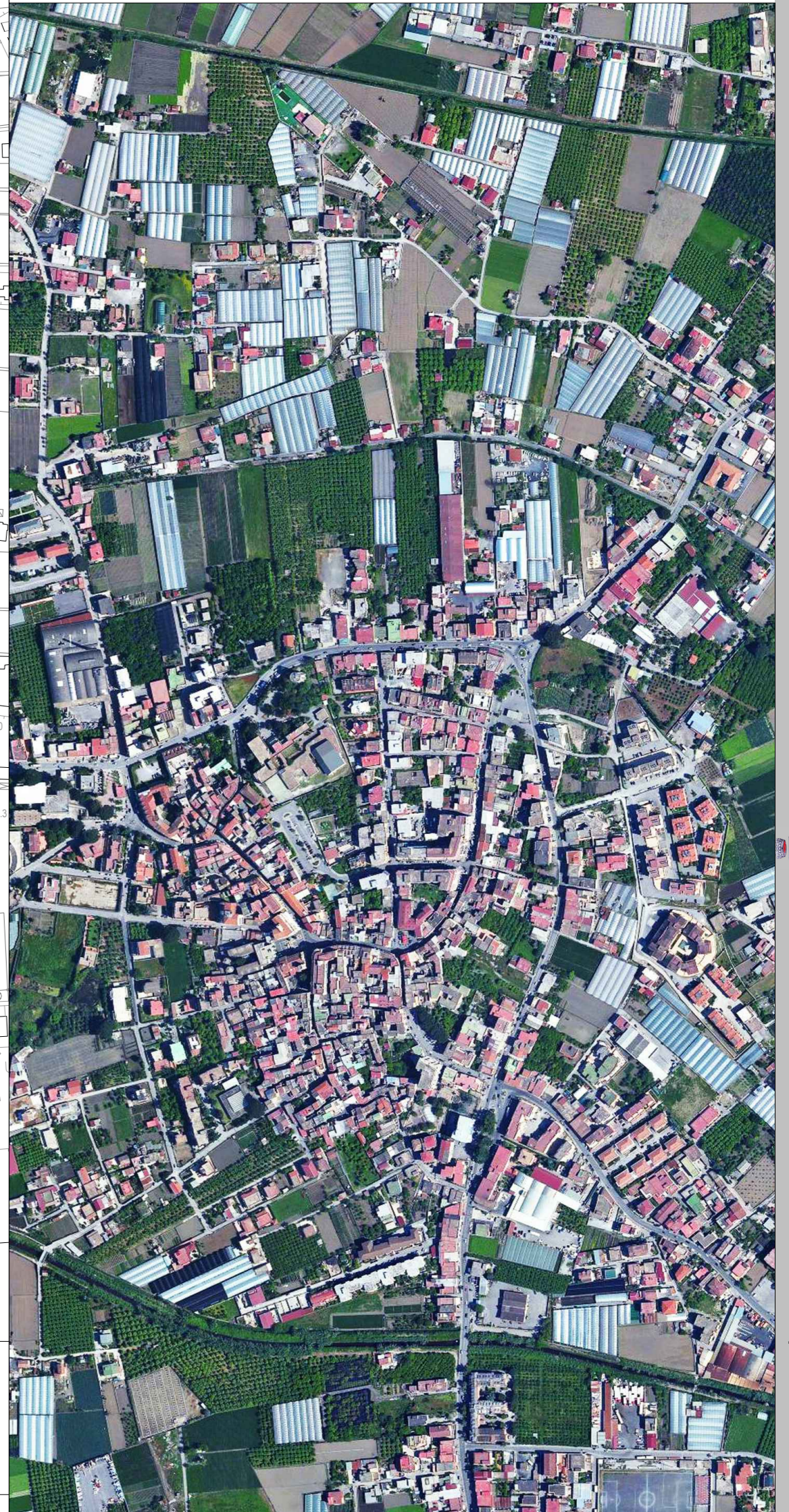


- Confini comunali San Marzano sul Sarno
  - Altri confini comunali
  - Edifici rilevati da CTR
  - Edifici rilevati da immagine satellitare
  - Serre rilevate da CTR
  - Serre rilevate da immagine satellitare
- P.R.G. VIGENTE (approvato con D.C.P. n. 33/1997)**
- Zona A - Nucleo di antica formazione recupero
  - Zona B1 - Completamento
  - Zona B2 - Completamento
  - Zona C1 - Espansione
  - Zona C2 - Espansione
  - Zona C3 - P.E.E.P.
  - Verde Privato
  - Zona D1 - Industriale e Artigianale
  - Zona D2 - Commerciale e Artigianale
  - Zona F - Attrezzature scolastiche
  - Zona F - Attrezzature comuni
  - Zona F - Verde Attrezzato
  - Zona F - Attrezzature religiose
  - Zona F - Cimiteriale
  - Zona F - Parcheggi
  - Zona F - Istruzione superiore
  - Zona F - Parco Urbano
- P.E.E.P. (approvato con D.C.C. n. 34/1998)**
- Area di intervento
- PIANO DI RECUPERO (approvato con D.C.C. n. 41/2003)**
- Area di intervento
- P.I.P. "TAURANA" (approvato con D.D. del 07/02/2006)**
- Area di intervento
- P.U.A. IN ITINERE**
- Piano di Lottizzazione "Bellacosa ed altri" (adottato con D.G.C. 42/2007)
  - Piano di Lottizzazione "Pepe ed altri" (adottato con D.G.C. 43/2007)
  - Piano di Lottizzazione "Agro immobiliare" (adottato con D.G.C. 46/2007)
  - Piano di Lottizzazione "Calenda ed altri" (adottato con D.G.C. 47/2007)
  - Piano per insediamenti Produttivi VEPRAL (adottato con D.G.C. 157/2011)
  - Piano di Lottizzazione "Coppola ed altri" (adottato con D.G.C. 31/2012)
- PIANO PROTEZIONE CIVILE (approvato con D.G.C. 03/2012)**
- Aree di emergenza
  - Aree di attesa



**legenda**  
 Valutazione Ambientale Strategica  
 Unità di Base: PERIMETRO  
 Acquisito: ANNO 2010  
 Zonizzazione: ANNO 2010  
 Geologo: ROSSO TASSO

Studio Geologico Tecnico  
 Geologo: LUIGI LUIGI  
 Studio Agropedagogico  
 Agronomo - Forestale: GIOVANNI TRENTO

Contributi specializzati  
 Ingegnere: GIUSEPPE CARISTI  
 Ingegnere: ENRICO CASATI  
 Agronomo: ANTONIO PALOMBA  
 Agronomo: ANTONIO PALOMBA

Il Sindaco  
 Comm. ANNULLATA

Il Segretario Generale  
 Comm. ANNULLATA

Adozione

Approvazione

Il Resp. Ufficio Gestione del Territorio  
 Sig. SIMONE SILESTRI

VENERO PROGETTI  
**S.T.O.A.**  
 STUDIO TECNICO OLIVIERO ANTONIO  
 VIALE DELL'INDUSTRIA, 10  
 84013 SAN MARZANO SUL SARNO (SA)

**PUC 2014 - COMUNE DI SAN MARZANO SUL SARNO (SA)**  
 Piano Urbanistico Comunale (PUC) - Documento Preliminare  
 Legge Regionale n. 10/2008, Normativa Provinciale n. 10/2008  
**QUADRO CONOSCITIVO - NORMATIVO E PIANIFICAZIONE**  
 Carta della pianificazione comunale vigente  
 Maggio 2014 - V1

TAV. **1.2**  
 Elaborato 01  
 scala 1:5.000