

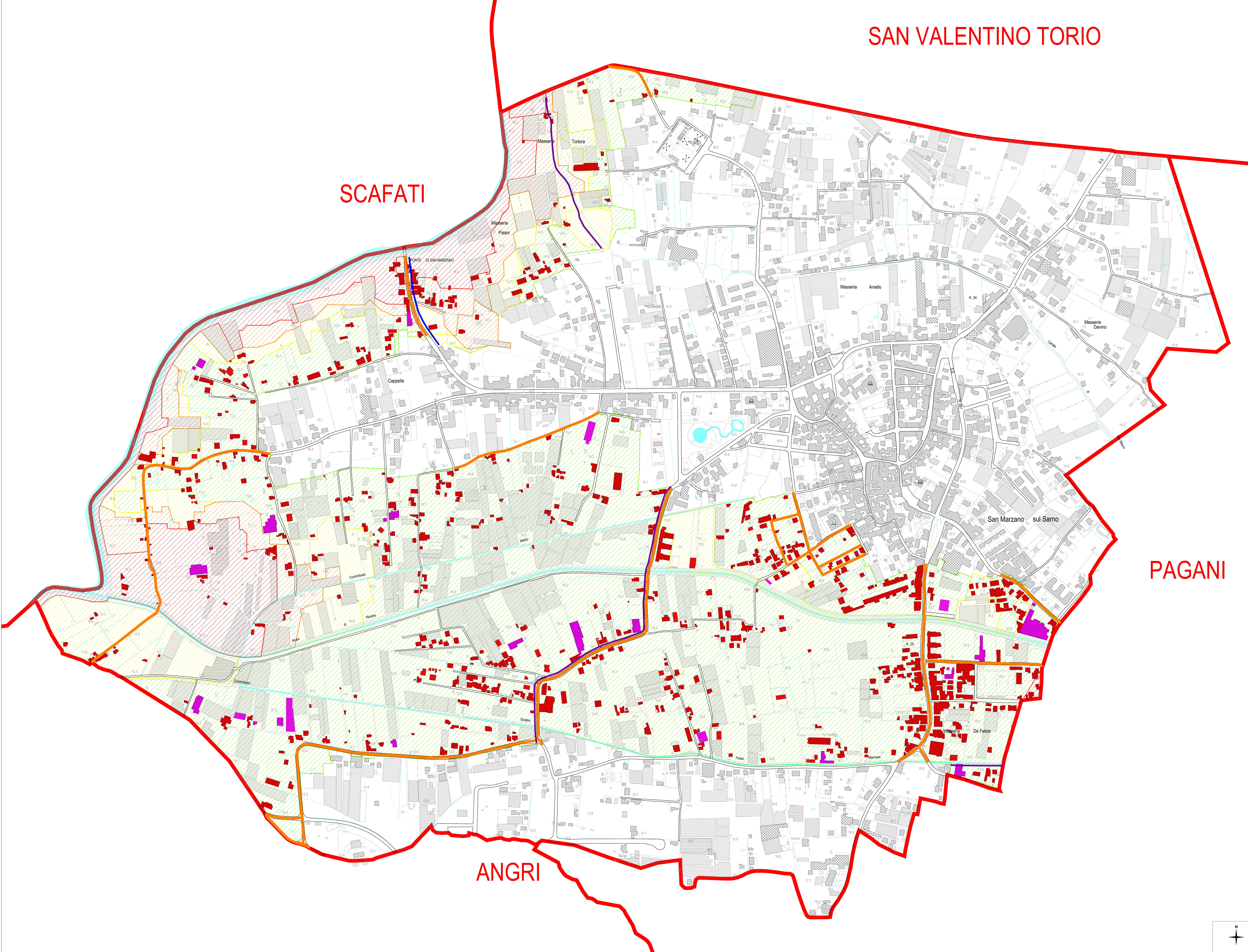
SAN VALENTINO TORIO

SCAFATI

PAGANI

ANGRI

- Confini comunali San Marzano sul Sarno
 - Altri confini comunali
 - Edifici rilevati da CTR
 - Edifici rilevati da immagine satellitare
- VULNERABILITÀ IDRAULICA**
- V4 - Vulnerabilità massima
 - V3 - Vulnerabilità alta
 - V2 - Vulnerabilità media
 - V1 - Vulnerabilità bassa
- ELEMENTI ESPOSTI**
- Edifici residenziali
 - Edifici produttivi
 - Infrastrutture viarie
 - Condotta idrica regionale
 - Collettore fognario comprensoriale



COMUNE DI SAN MARZANO SUL SARNO (SA)
 Piano di Emergenza Comunale
 Identificazione dei rischi
VULNERABILITÀ IDRAULICA
 Settembre 2015 - V1
 TAV. 2.1
 Elaborato 02
 scala 1:3.000

Approvazione
 Assessorato alla Protezione Civile
 Ufficio del Presidente
 Avv. Roberto TORTORA

Il Sindaco
 Giuseppe MANGIAPANE
 Il Segretario Comunale
 Maria Pia POCCHI

Progettata da
 Studio Scafati
 Architetto Roberto OLIVERO

Contributi specialistici
 Gruppo di lavoro
 Ingegneri Giacomo CARISTI
 Ingegnere Elena LORENZINI
 Agronomo Anello PALOMBA

BATIFELLI
 L. 06/08/2013
 N. 1238/2
 SERVIZIO TERRITORIALE

FESR
 FESR Campania
 FESR Campania

logo of the Italian Republic

logo of the Campania Region

logo of the San Marzano sul Sarno Municipality

legenda