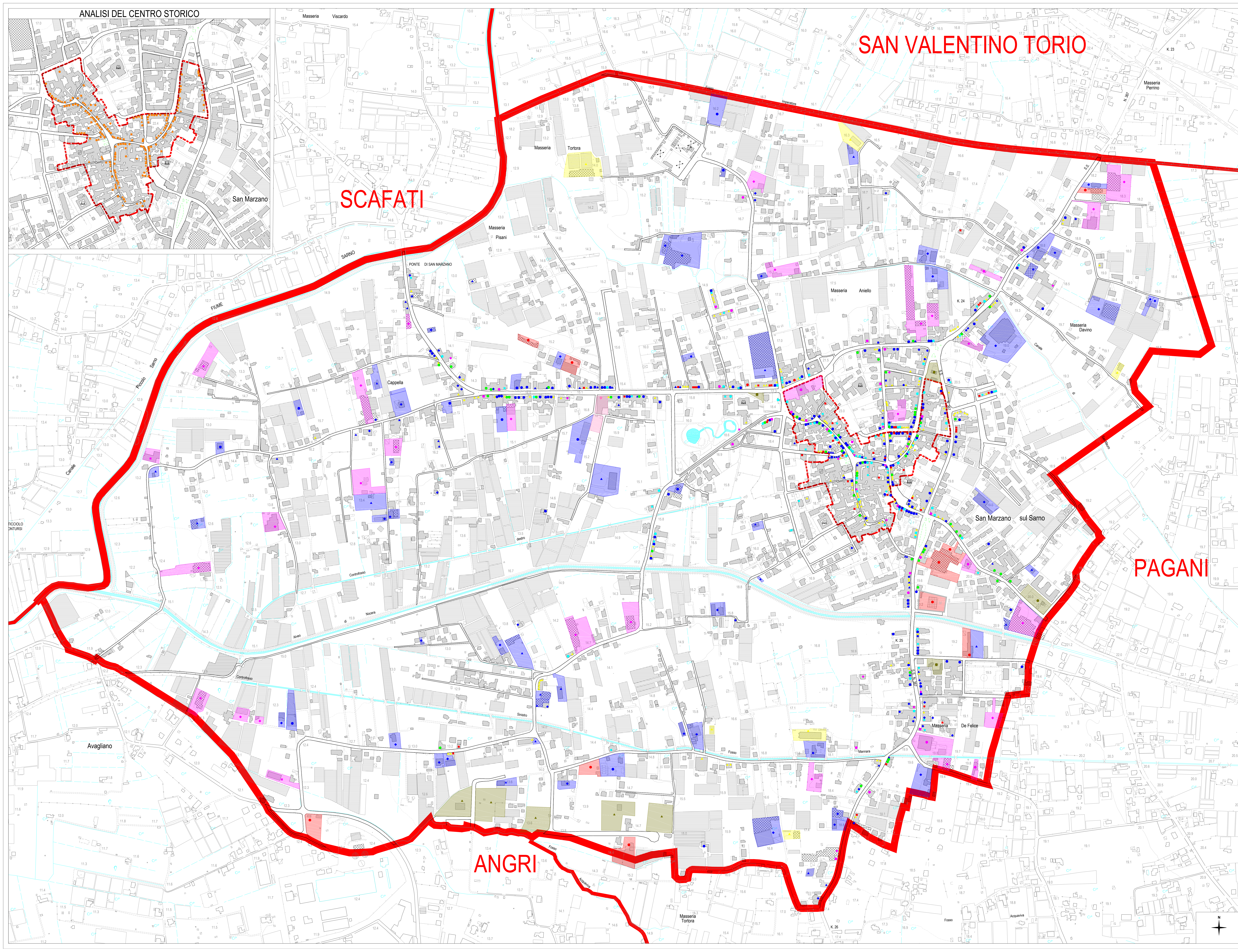


# SAN VALENTINO TORIO



- Confini comunali San Marzano sul Sarno
- Altri confini comunali
- Limite del Centro Storico
- Edifici rilevati da CTR
- Edifici rilevati da immagine satellitare
- Strade rilevate da CTR
- Strade rilevate da immagine satellitare

- ### ATTIVITÀ COMMERCIALI
- Commercio all'ingrosso
  - Commercio al dettaglio
  - Commercio al dettaglio di alimentari bevande e tabacco in esercizi specializzati
  - Distribuzione e stoccaggio carburanti
  - Bar e servizi simili
  - Attività dei servizi di ristorazione
  - Alberghi e strutture simili

- ### ATTIVITÀ MANIFATTURIERE
- Lavorazione e conservazione di prodotti agricoli
  - Attività artigianali

- ### ATTIVITÀ DI SERVIZI
- Attività finanziarie e assicurative
  - Attività professionali scientifiche e tecniche
  - Assistenza sanitaria e servizi per la persona
  - Servizi di istruzione e associazioni

- ### ALTRE ATTIVITÀ
- Box garage e depositi
  - Attività dismesse e locali vuoti
  - Edifici produttivi in costruzione

- ### MERCATI
- Mercato in sede fissa
  - Mercato su strada

- ### ANALISI DEL CENTRO STORICO
- Attività commerciali
  - Attività manifatturiere
  - Attività di servizi
  - Locali vuoti

legenda

Progettato da:  
 Ing. Antonio Torio  
 Ing. Anna Striano  
 Ing. Simona Polidoro  
 Ing. Simona Polidoro

L'Ufficio di Piano  
 Ing. Anna Striano  
 Ing. Simona Polidoro  
 Ing. Simona Polidoro

Adozione

Approvazione

S.T.O.A.

SIAD 2015 - COMUNE DI SAN MARZANO SUL SARNO (SA)  
 Strumento d'intervento per l'Apparato Distributivo (SIAD)  
 AREA A DESTINAZIONE COMMERCIALE E FUNZIONI URBANE RILEVANTI

