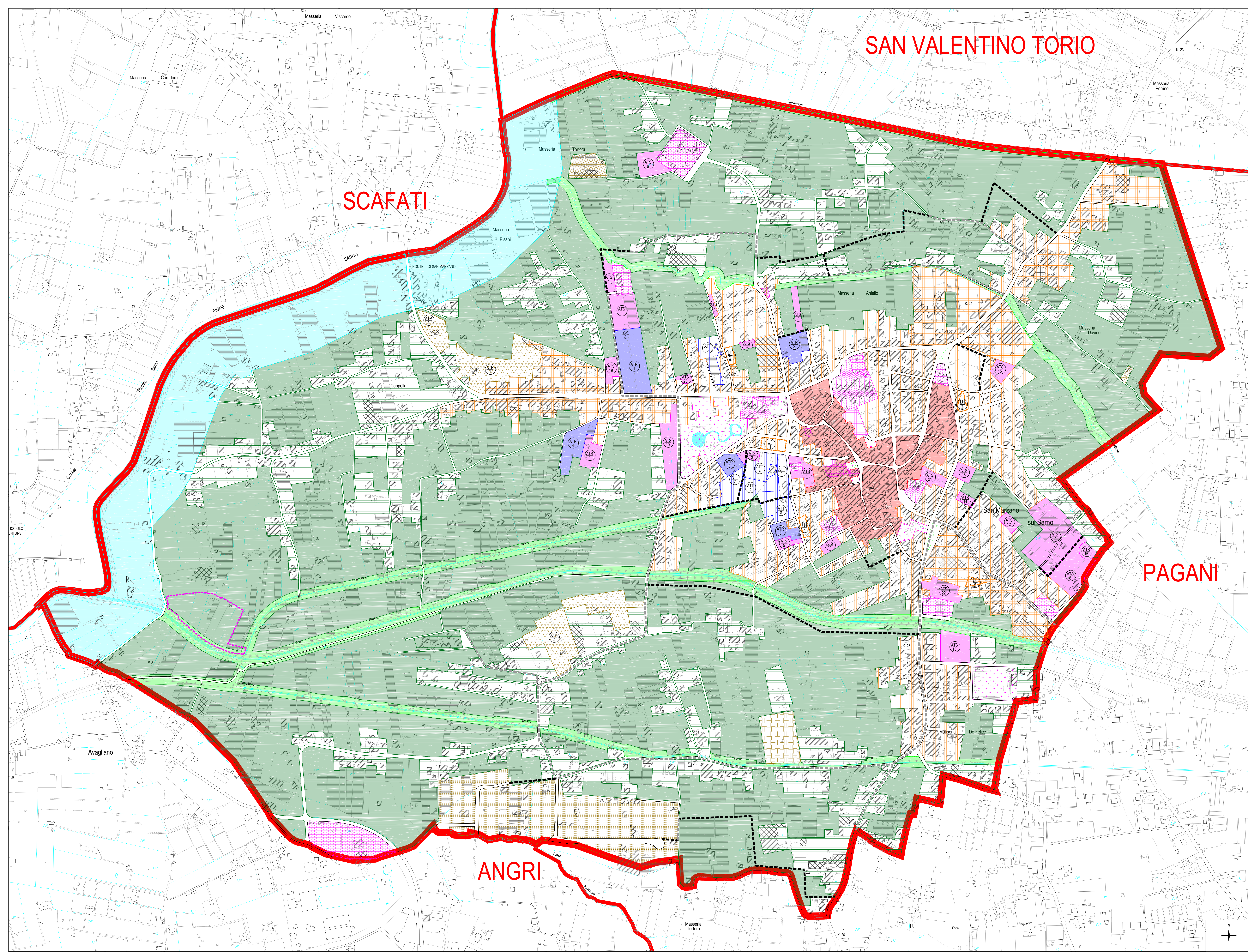


# SAN VALENTINO TORIO

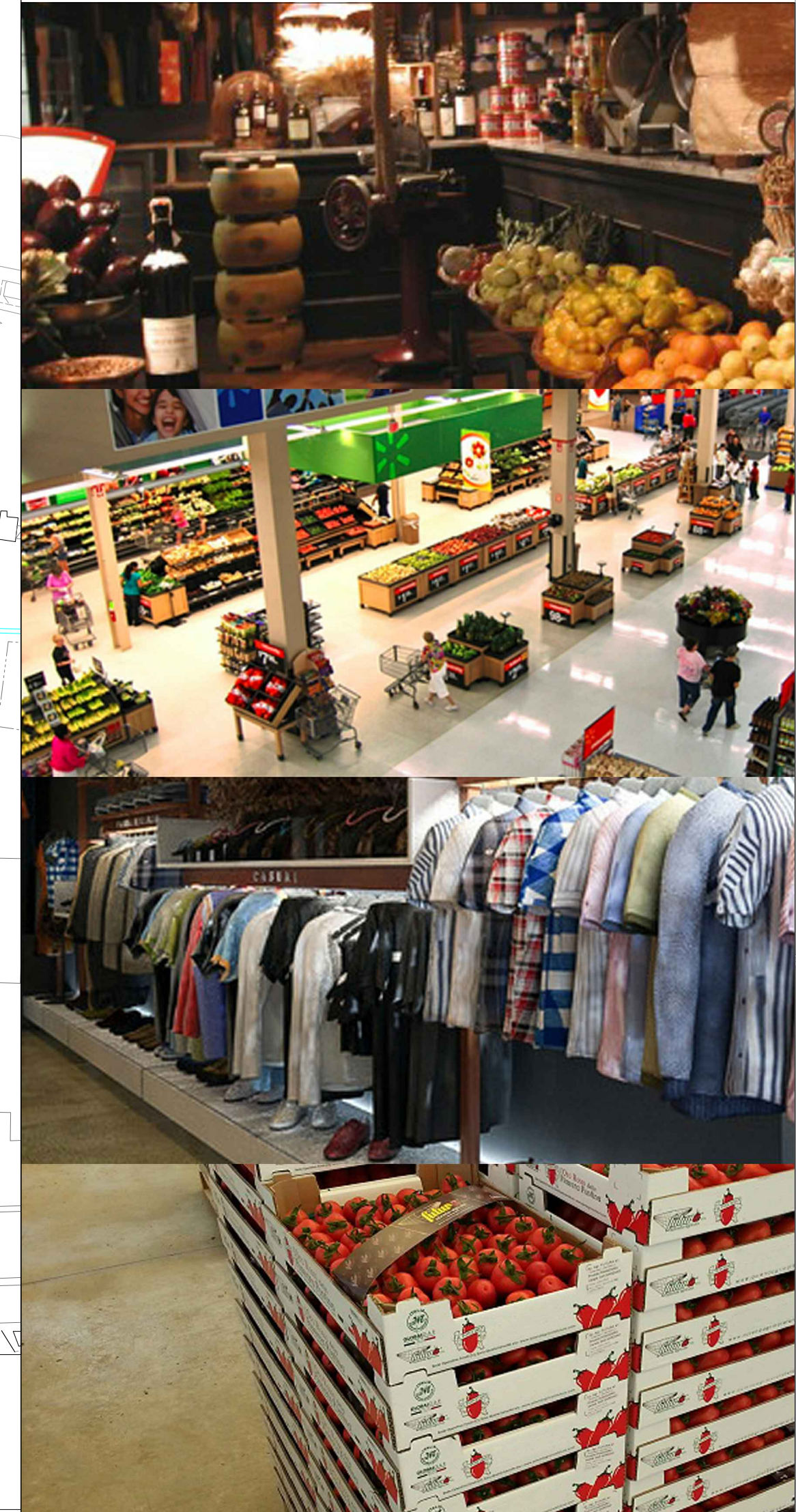


	Confini comunali San Marzano sul Sarno
	Altri confini comunali
	Edifici rilevati da CTR
	Edifici rilevati da immagine satellitare
	Serre rilevate da CTR
	Serre rilevate da immagine satellitare
<b>SISTEMA INSEDIATIVO E RELAZIONALE</b>	
	Insediamento storico (IS)
	Urbanizzato Recente Residenziale (U1)
	Urbanizzato Recente Multifunzionale (U2)
	Aree di saturazione dell'urbanizzato recente
	Aree in Trasformazione Residenziale (ATT)
	Aree di Trasformazione Residenziale (ATR)
	Aree per attrezzature di interesse comune (AS1)
	Aree per l'istruzione (AS2)
	Aree per spazi pubblici attrezzati a parco urbano e per il gioco (AS3)
	Aree per parcheggi (AS4)
	Aree di Trasformazione per Servizi (ATS)
<b>SISTEMA PRODUTTIVO</b>	
	Aree industriali (AI)
	Aree in Trasformazione Produttive (APT)
	Aree Produttive Dismesse (APD)
	Aree di Trasformazione Produttive (ATP)
<b>SISTEMA NATURALE</b>	
	Parco fluviale del Sarno (PFS)
	Conessioni fluviali (CF)
	Aree agricole produttive (AAP)
	Aggregati Edilizi in contesto Agricolo (AIA)
<b>SISTEMA INFRASTRUTTURALE</b>	
	Viabilità esistente
	Viabilità da adeguare
	Viabilità di nuova realizzazione
	Vasca di Laminazione per la sistemazione del Canale Fosso dei Bagni - Intervento C2 Grande Progetto Sarno

**legenda**

Centri specializzati  
 Ing. Antonio Di Lorenzo  
 Ing. Anna Lovatelli  
 Ing. Giuseppe Palmieri  
 Ing. Agostino Palmieri  
 Ing. Agostino Palmieri

Ufficio di Piano  
 Ing. Antonio Di Lorenzo  
 Ing. Anna Lovatelli  
 Ing. Giuseppe Palmieri  
 Ing. Agostino Palmieri  
 Ing. Agostino Palmieri



S.T.O.A.  
 STUDIO TECNICO OLIVIERO ANTONIO  
 PIANI URBANISTICI E MODALITÀ DI INTERVENTO

SIAD 2014 - COMUNE DI SAN MARZANO SUL SARNO (SA)  
 Strumento d'intervento per l'Apparato Distributivo (SIAD)