

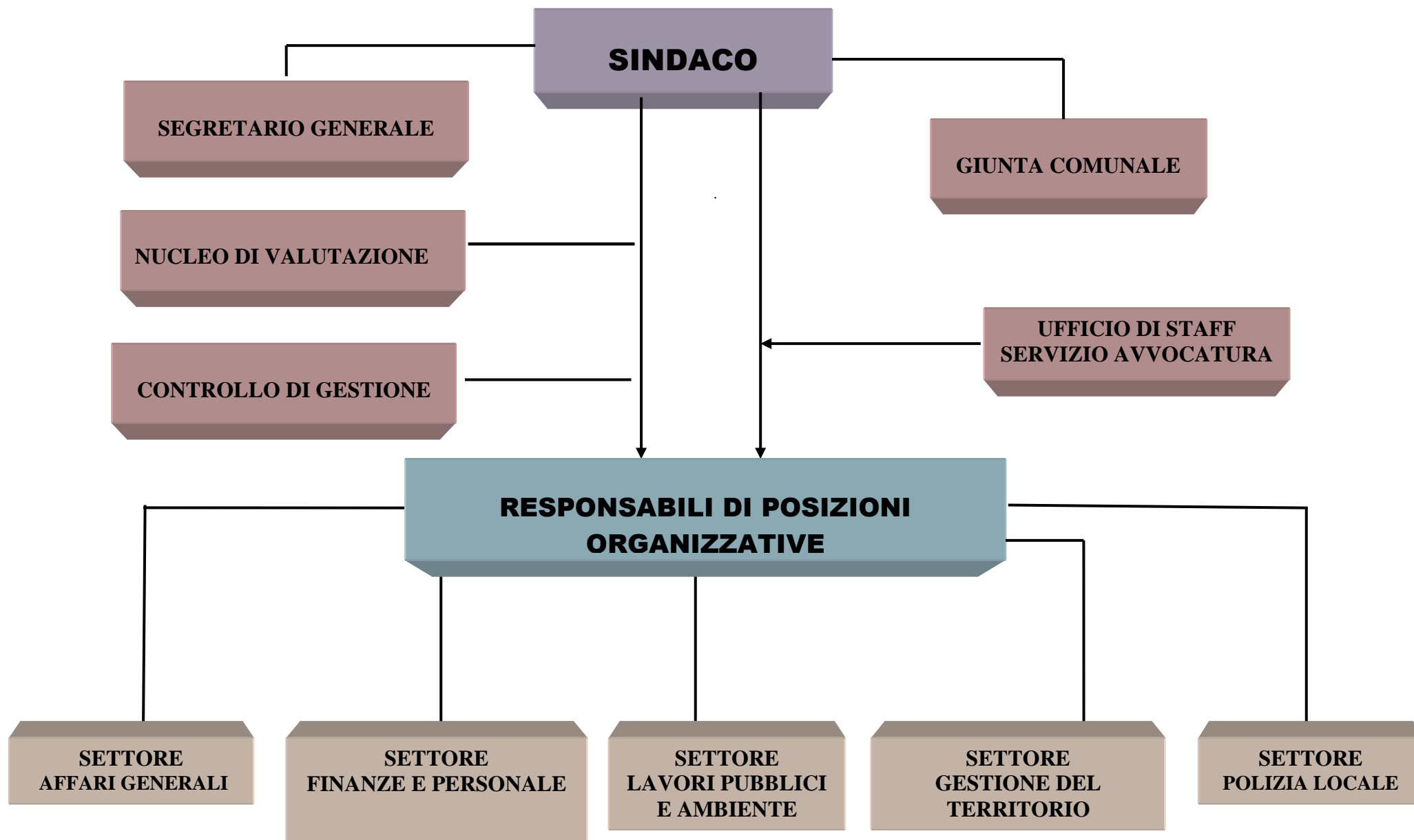


**COMUNE DI SAN MARZANO  
SUL SARNO**  
Provincia di Salerno

**ASSETTO ORGANIZZATIVO E DOTAZIONE ORGANICA  
DEL COMUNE DI SAN MARZANO SUL SARNO**

ALLEGATO “A”

# LA MACROSTRUTTURA DEL COMUNE DI SAN MARZANO SUL SARNO



## DOTAZIONE ORGANICA

<b>SETTORE AFFARI GENERALI</b>	<b>RESPONSABILE DEL SETTORE CON POSIZIONE ORGANIZZATIVA</b>
--------------------------------	---

Figura professionale	Categoria	Numero	Coperto	vacante
Istruttore Direttivo amministrativo	D1	1		1
Istruttore Amministrativo	C	3	3	
Istruttore Amministrativo(50%)	C	1	1	
Istruttore tecnico	C	1	1	
Esecutore amministrativo	B	5	5	
Operatore	A	5	5	
<b>Totale dipendenti di ruolo</b>		<b>16</b>	<b>15</b>	<b>1</b>

<b>SETTORE FINANZE E SERVIZI ALLA PERSONA</b>	<b>RESPONSABILE DEL SETTORE CON POSIZIONE ORGANIZZATIVA</b>
---	---

Figura professionale	Categoria	Numero	Coperto	vacante
Funzionario contabile	D3	1	1	
Istruttore contabile*	C	1	1	
Istruttore contabile(50%)	C	3	2	1
Esecutore amministrativo	B	1	1	
Operatore	A	1	1	
<b>Totale dipendenti di ruolo</b>		<b>7</b>	<b>6</b>	<b>1</b>

\*Posizione attualmente part time 50% (passaggio a full time previsto per il 2020)

<b>SETTORE POLIZIA LOCALE</b>	<b>RESPONSABILE DEL SETTORE CON POSIZIONE ORGANIZZATIVA</b>
-------------------------------	---

<b>Figura professionale</b>	<b>Categoria</b>	<b>Numero</b>	<b>Coperto</b>	<b>vacante</b>
Istruttore direttivo di vigilanza	D1	1	1*	
Istruttore di vigilanza	C	5	3	2
Istruttore di vigilanza (PT 50%)	C	2	2**	
Esecutore amministrativo	B	1	1	
<b>Totale dipendenti di ruolo</b>		<b>9</b>	<b>7</b>	<b>2</b>

<b>SETTORE GESTIONE DEL TERRITORIO</b>	<b>RESPONSABILE DEL SETTORE CON POSIZIONE ORGANIZZATIVA</b>
--	---

<b>Figura professionale</b>	<b>Categoria</b>	<b>Numero</b>	<b>Coperto</b>	<b>Vacante</b>
Istruttore tecnico (50%)	D	1	1***	
Istruttore direttivo	D	1	1	
Istruttore tecnico	C	2	2	
Istruttore tecnico (PT38,88%)	C	1		1****
Operatore	A	1	1	
<b>Totale dipendenti di ruolo</b>		<b>6</b>	<b>5</b>	<b>1</b>

\*Posizione attualmente part time 50% (passaggio a full time previsto per il 2020)

\*\*Stagionali, ovvero, legati a progetti di sicurezza urbana

\*\*\* Coperto personale assunto ai sensi dell'art. 110 comma 1 del D. Lgs n. 267/2000

\*\*\*\* Assunzione con forme flessibili ( Convenzione art. 14 CCNL)

<b>SETTORE LAVORI PUBBLICI</b>	<b>RESPONSABILE DEL SETTORE CON POSIZIONE ORGANIZZATIVA</b>
--------------------------------	---

<b>Figura professionale</b>	<b>Categoria</b>	<b>Numero</b>	<b>Coperto</b>	<b>vacante</b>
Istruttore direttivo tecnico (50%)	D1	1	1*	
Istruttore tecnico	C	1	1	
Istruttore tecnico (PT38,88%)	C	1		1**
Esecutore tecnico	B	1	1	
Esecutore tecnico (33,33%)	B	1		1
Operatore	A	2	2	
<b>Totale dipendenti di ruolo</b>		<b>6</b>	<b>5</b>	<b>1</b>

<b>SERVIZIO AVVOCATURA</b>	<b>Ufficio di Staff</b>
----------------------------	-------------------------

<b>Figura professionale</b>	<b>Categoria</b>	<b>Numero</b>	<b>Coperto</b>	<b>vacante</b>
Istruttore direttivo Avvocato(75%)	D	1	1*	
<b>Totale dipendenti di ruolo</b>		<b>1</b>	<b>1</b>	

\* Coperto personale assunto ai sensi dell'art. 110 comma 1 del D. Lgs n. 267/2000

\*\* Assunzione con forme flessibili ( Convenzione art. 14 CCNL)

	<b>N. Dipendenti</b>
Categoria D	7
Categoria C	21
Categoria B	9
Categoria A	9
<b>Totale</b>	<b>46</b>

<b>DOTAZIONE ORGANICA ASSEGNATA AL SETTORE AFFARI GENERALI</b>					
<b>Categoria</b>	<b>Descrizione</b>	<b>Dipendente</b>	<b>Pos. Economica</b>	<b>Tipo rapporto</b>	<b>Part time</b>
D1	Istruttore Direttivo		D1		
C	Istruttore Amministrativo	Maria Grazia Marsico	C5		
C	Istruttore Amministrativo	Gustavo Miracolo	C5		
C	Istruttore tecnico	Giuseppe Vastola	C5		
C	Istruttore Amministrativo	Cesare Pagano	C1		50%
C	Istruttore Amministrativo	Giovanni Palma	C1		
B	Esecutore Amministrativo	Carolina Rea	B7		
B	Esecutore Amministrativo	Carmine Aufieri	B7		
B	Esecutore Amministrativo	Giuseppe Mandile	B6		
B	Esecutore Amministrativo	Vincenzo Muscarnera	B6		
B	Esecutore amministrativo	Giuseppe Franza	B4		
A	Operatore	Matteo Simonetti	A5		
A	Operatore	Giovanni Pagano	A5		
A	Operatore	Carolina Positano	A5		
A	Operatore	Fortunata Grimaldi	A5		
A	Operatore	Annunziata Troiano	A4		

**DOTAZIONE ORGANICA ASSEGNATA AL SETTORE FINANZE E PERSONALE**

<b>Categoria</b>	<b>Descrizione</b>	<b>Dipendente</b>	<b>Pos. Economica</b>	<b>Tipo Rapporto</b>	<b>Part time</b>
D3	Funzionario Direttivo	Giuseppe Bonino	D4		
C	Istruttore Contabile	Lucia Viscardi	C1		50%
C	Istruttore Contabile	Adriana Mariniello	C1		50%
C	Istruttore Contabile	Alessandro Coppola	C1		50%
C	Istruttore Contabile		C1		50%
C	Istruttore Contabile	Rosalba Franza	C1	Non di Ruolo	50%
C	Istruttore Contabile		C1	Non di Ruolo	50%
B	Esecutore Amministrativo	Liberato Cavotta	B4		
A	Operatore	Luigi Mariamburgo Coppola	A5		

**DOTAZIONE ORGANICA ASSEGNATA AL SETTORE POLIZIA LOCALE**

<b>Categoria</b>	<b>Descrizione</b>	<b>Dipendente</b>	<b>Pos. Economica</b>	<b>Tipo Rapporto</b>	<b>Part time</b>
D1	Istruttore Direttivo di Vigilanza	Gennaro Perulli	D1		
C	Istruttore di Vigilanza	Assunta Giannini	C5		
C	Istruttore di Vigilanza	Nicola Oliva	C5		
C	Istruttore di Vigilanza	Giuseppe Capone	C5		
C	Istruttore di Vigilanza		C1		
C	Istruttore di Vigilanza		C1		
C	Istruttore di Vigilanza		C1		50%
C	Istruttore di Vigilanza		C1		50%
B	Esecutore Amministrativo	Eva Tortora	B4		

**DOTAZIONE ORGANICA ASSEGNATA AL SETTORE LAVORI PUBBLICI E AMBIENTE**

<b>Categoria</b>	<b>Descrizione</b>	<b>Dipendente</b>	<b>Pos. Economica</b>	<b>Tipo Rapporto</b>	<b>Part time</b>
D1	Istruttore Direttivo Tecnico	Vittorio Carbone	D1	Non di Ruolo art. 110 D. Lgs 267/00	50%
C	Istruttore Tecnico	Ferdinando Palladino	C5		
C	Istruttore Tecnico		C1	In convenzione	38,88%
B	Esecutore Tecnico	Crescenzo Oliva	B6		
A	Operatore	Massimo Fallo	A4		
A	Operatore	Alfonso Gaudio	A5		

**DOTAZIONE ORGANICA ASSEGNATA AL SETTORE GESTIONE DEL TERRITORIO**

<b>Categoria</b>	<b>Descrizione</b>	<b>Dipendente</b>	<b>Pos. Economica</b>	<b>Tipo Rapporto</b>	<b>Part time</b>
D3	Istruttore Direttivo Tecnico	Giuseppe Ricco	D3	Non di Ruolo art. 110 D. Lgs 267/00	50%
D1	Istruttore direttivo amministrativo	Gerardo Iaquinandi	D4		
C	Istruttore Tecnico	Oliva Mariano	C5		
C	Istruttore Tecnico	Aniello Fiume	C5		
C	Istruttore Tecnico		C1	In convenzione	38,88%
A	Operatore	Giovanni Attianese	A5		



**DOTAZIONE ORGANICA ASSEGNATA AL SERVIZIO AVVOCATURA**

<b>Categoria</b>	<b>Descrizione</b>	<b>Dipendente</b>	<b>Pos. Economica</b>	<b>Tipo Rapporto</b>	<b>Part time</b>
D3	Funzionario Direttivo	Roberto Tortora	D3	Non di Ruolo art. 110 D. Lgs 267/00	75%